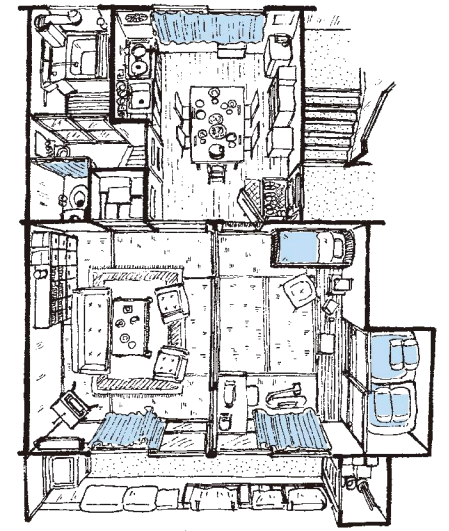




特別号
2020.3.16
発行

題字/金子伸子 イラスト/杉山友彦(桜美林大学) デザイン/葉田いづみ 取材・文/杉山友彦、宇野津暢子 編集/宇野津暢子 発行/町田パリオ 協力/町田木曽団地自治会、町田木曽団地名店会、東京都住宅供給公社、町田市、桜美林大学、TSUTAYA 町田木曽店・西友 町田店、本田亮、まほろ座 MACHIDA 印刷/レトロ印刷 jam
【お問い合わせ先】町田パリオ Tel.042-725-3710
*遊団地づばめ通信特別号は14000部印刷し、配布しています。



間取り図 町田木曽団地 2DKタイプ

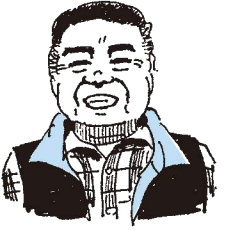
ていくんだ、という意識は高かったでしょうね。
〇 団地規約についても、「合衆国の法律を作る」ほどの覚悟だったのかもしれないですね。ええ。発足当時の自治会活動は大変だったと思います。とはいえ今と違う

ごあいさつ
この春、町田木曽団地の近くに桜美林大学ひなキャン開校！
もうすぐ町田木曽団地(JKK東京)の近くに「桜美林大学東京ひなたやまキャンパス」が開校するのをご存知ですか？
1000人を超える学生が町田木曽団地にやってくるとあって、団地周辺は大盛り上がり！
今回は、遊団地×玉川つばめ通信×桜美林大学の芸術文化学群3年生 杉山くんとのコラボ特別号です。
玉川つばめ通信編集室 フリーライター宇野津暢子

気になる人訪問

町田木曽団地周辺で見つけた！

特別編
町田木曽団地自治会
会長 宮川正夫さん



会長を引き受けて今年で12年目の宮川さん。会長10年目には町田市から表彰されたとか。この団地に住んで今年で45年。現在は妻と2人暮らし

団地のことは、自治会長宮川さんに聞け！
ということ、桜美林大学の杉山くんと、町田パリオの長田さんと、団地の自治会室を訪問しました。

〇 宮川さんはいつごろからこの団地にお住まいなのでしょう？

私が妻と小さな娘2人と渋谷区から引越してきたのは昭和50年ごろ。団地の完成からすでに5年経っていたので、新築ではなく空家住宅として入居したんです。〇 当時団地は人気で、なかなか入れなかったと聞きましたが。

そうです。昔は団地への入居はとつても大変だね。わが家も抽選で5回ほどハズれた末に、やっと入居できたんです。

どの家庭もだいたい同じくらいハズレ、6回目で当選！という感じでしたよ。当たったときはうれしかったですね。

〇 今昔の顔ぶれは変わらず、近所にはお知り合いばかりなのでしょう？

いや、そんなことはないですね。ほとんど入れ替わって、昔からの人は数えるほどしかいませんね。

〇 そうですか。そうしたら宮川さんは人の移り変わりや建物の変化をこの場所からずっと観察してきたんですね。

いやいや、私はそんなに観察してません(笑)。むしろ建物そのものが、昭和、平成、令和と、人と時代の変化を見てきたんだなあと思いますね。そもそも、この

団地は完成してから人が入ったというより、建物が完成するそばからどんどん人を入れていく仕組みだったから、全戸が埋まるまでに3年かかったとか。広大な

森にいきなりたくさん建物ができて、人が次々にやってきて、まちができて……それは劇的な変化だったでしょうね。

〇 高度成長期の象徴という感じですね。当時は土曜日でも会社と学校がありましたから引越日は日曜日に集中。毎週日曜日

には引越しのトラックが団地に大挙していました。夕方、建物の前で遊ぶ子ども

の数も多かったですね。学校はもちろんひとつじゃ足りなくて、最終的には

団地周辺に4校できました。今はほとんど減って、最後にできた原小(現在は名称改め、本町田小学校)だけです。

〇 町田木曽団地は、夏祭りや花火、餅つき大会などの行事が盛ん、という印象

があります。それらは子どもたちのために始まったんですか？

始めた趣旨はわかりませんが、当時、この団地には全国各地から人が集まって、

合衆国みたいでしたからね。当然地域の伝統みたいなものはないかもしれませんが、だからこそ、みんなでゼロから作り上げ

のは、入居者の生活パターンがほぼ同じだったこと。妻は専業主婦で子育てに追

われていて、夫は朝早くバスと電車を乗り継いで職場に行き、夜遅くに帰宅。みんな同様でしたから、今よりはルールを決めやすかったと思います。でも今は

個々の生活が多様化し、人をとりまく環境も変わりました。団地には昔から騒音

防止や洗濯時間などについてのルールがあります。今はあまり厳しいことは言えなくなりました。もちろん最低限の常識的なルールは守ってほしいのですが。

〇 現在の入居者は何人くらいですか？

部屋が4330戸ある中で4000戸弱は埋まっているようです。人数は把握できていません。ピーク時は1万2000

人いたと聞いていますが……入居者が減り、活気もなくなっている今ですからね、

今回、桜美林大学のキャンパスが目と鼻の先の場所にできて、学生さんたちが来てくれるのは大大歓迎なんです。

〇 そうですよ。1000人単位の若い力が近くにあるって、心強いですよ。おっしゃる通りです。若い人が近くにいるだけで、孫がいるみたいでみんな喜びますから。団地に入居してくれたり、

行事を手伝ってくれたりしたら、それはもつとうれしいことです。春からまちが活気づくことを今心待ちにしています。

What is 遊団地?

大人も子どもも団地で遊ぼう！ 団地を知ろう！

団地の特性や暮らしている人たちの交流を大切にしながら、イベントやアートを通して団地の新たな魅力を探検中！
遊団地の最新情報はHP・公式SNSをご覧ください。

